



**NEVO**  
Yapı Tasarım Müh. İnş. Mak. Ltd. Şti.



## ŞİRKET PROFİLİ

Bilgilerinize sunduğumuz bu kısa tanıtım yazısı ile firmamız NEVO YAPI TASARIM MÜHENDİSLİK İNŞ. MAK. LTD. ŞTİ. hakkında fikir sahibi olacağınızı ümit ediyoruz. Bu itibarla da birlikte çalışma olanağı bulacağımız inancını taşımaktayız. Firmamız NEVO YAPI TASARIM MÜHENDİSLİK İNŞ. MAK. LTD. ŞTİ. 2012 yılında Ankara'da kurulmuştur. İşimize duyduğumuz saygı, çalışmalarımızdaki titizlik, müşterilerimize en iyi hizmeti verebilmek, kaliteli bir iş çıkarmak temel prensiplerimizdir.

Yaptığımız işin binalar üretmekten çok daha fazlası olduğunun farkındayız, Bu nedenle insan odaklı, efektif, ekonomik ve sürdürülebilir yaşam alanları tasarlayarak hayata değer katıyoruz. İnsan odaklı mimari ve mühendislik projelerimizle, teknolojinin ışığında projelerimizin hayat bulmasını sağlıyoruz. Biz yıllardır uzman, deneyimli ve yaratıcı mimar, mühendis ve tekniker ekibimizle, felsefemizi yansıttığımız Endüstriyel borulama, Mekanik, Mimari Yapılar, Betonarme Yapılar ve Çelik Yapılarla projelerimizi Ankara'da bulunan MÜHENDİSLİK VE TASARIM şirketimizde, sürdürmeye devam ediyoruz.

## COMPANY PROFILE

With this brief introduction, we aim to give information about Nevo Construction, Engineering Design and Architecture Limited Company. We are of the opinion that we can have a chance to work together with dignity of our firm.

Nevo Construction, Engineering Design and Architecture Limited Company was founded in 2012 in Ankara. Respects to our work, a good deal of working discipline, offering best solutions and giving high quality service are our major principals.

We are acutely aware that our main profession is more than constructing buildings. Therefore, we are adding value to life by designing human-focused, effective, economical and sustainable environments. With human-focused architectural and engineering perspective, in the light of technology we provide life to our projects. With this vision and aim, our experienced, expert and creative architects, engineers and technicians altogether we are sustaining projects, such as Industrial Piping, Mechanical Works, Architectural, Concrete and Steel Structures, as Nevo Company in Ankara for years.



Mebusevler Mh. Ayten Sk.  
No. 22/3 06570 Çankaya  
ANKARA - TÜRKİYE



+90 312 473 80 73 (Pbx)  
+90 312 473 86 73



nevo@nevoyapi.com



www.nevoyapi.com

## HİZMETLERİMİZ

ENDÜSTRİYEL BORULAMA  
MEKANİK MÜHENDİSLİĞİ  
MİMARİ YAPILAR  
MADEN MÜHENDİSLİĞİ  
BETONARME YAPILAR  
ÇELİK YAPILAR

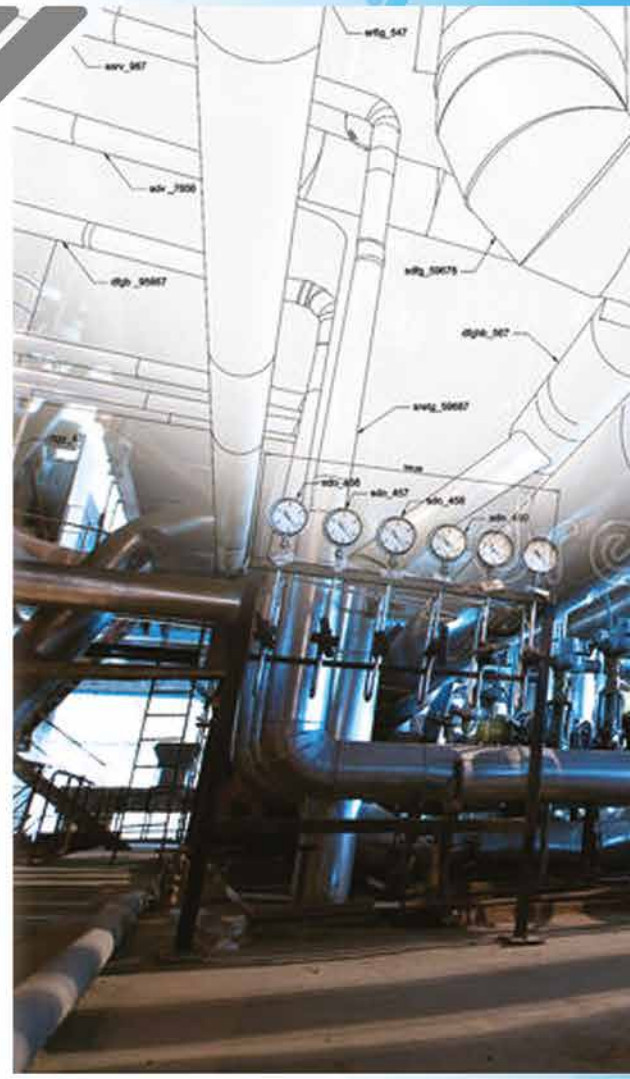
## ENGINEERING SERVICES

INDUSTRIAL PIPING  
MECHANICAL ENGINEERING  
ARCHITECTURAL STRUCTURES  
MINING ENGINEERING  
REINFORCED CONCRETE  
STRUCTURES  
STEEL STRUCTURES

## ENDÜSTRİYEL BORULAMA

Her türlü yer altı ve yer üstü boru hatlarının (doğalgaz, petrol, buhar, yangın ve tesisat) kaynaktan alınıp kullanım noktasına nakli için gereken boru hatları, pompa ve kontrol vanalarının, stres analiz, ısı kaybı hesapları ve hidrolik hesapların ve tasarımların (ilgili 3D modelleme programlarıyla) projelendirme çalışmalarını yürütmekteyiz.

- P&ID Diyagramlarının Oluşturulması
- Boru Genel Yerleşimlerinin Hazırlanması
- ASME, DIN Standartlarına Uygun Borulama Hesapları
- Boru Supportlarının Projelendirilmesi
- Boru İzometrilere
- Spool Çizimleri



## INDUSTRIAL PIPING

All types of underground and overland pipelines (including natural gas, oil, steam, fire and plumbing) transferring material from source to point of use are designed by considering pipe line, pump and control valves, stress analysis, heat loss and hydraulic properties with 3D Modelling Softwares.

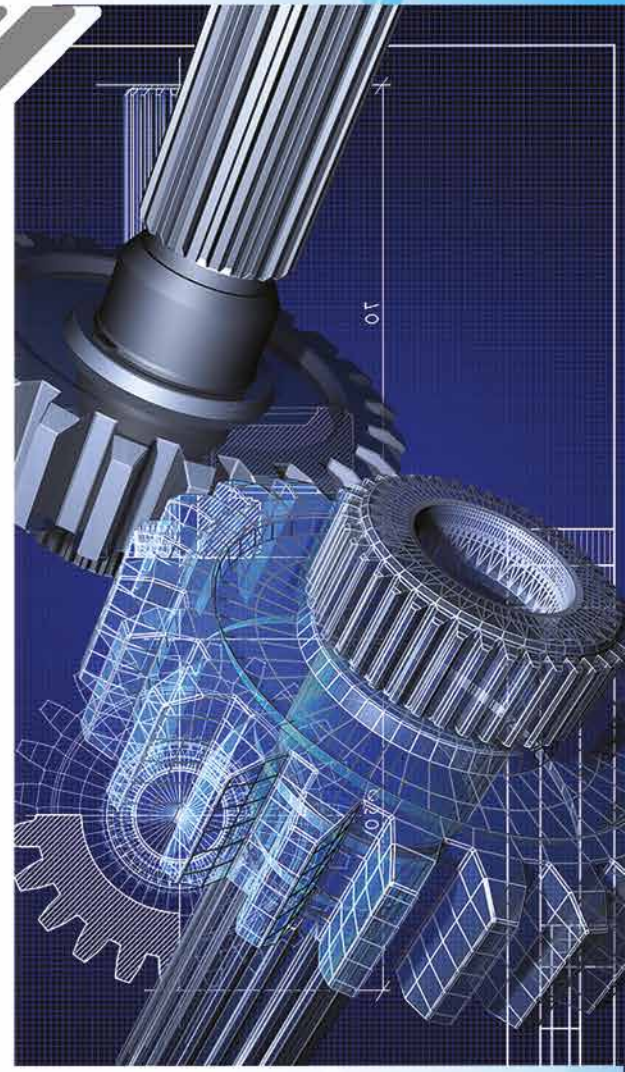
- Planning Piping and Instrumentation Diagrams (P&ID)
- Pipe Layouts
- Piping Calculations based on ASME, DIN
- Piping Support Detail Shop Drawings
- Piping Isometric Drawings
- Pipe Spool Drawings



## MEKANİK MÜHENDİSLİĞİ

İnsan yaşantısında dün olduğu gibi bugün de mekanik biliminin yeri büyüktür. Suyun akışından tutun da, insanın yaşamını kolaylaştırmak için tasarlanan uçağın uçuşuna, makinelerin çalışmasına kadar tabiattaki bütün hareketler mekanik prensiplerine göre gerçekleşir. Başta Makine olmak üzere mühendisliğin tüm uygulamalarında, mekanik bilimi ve prensipleri büyük öneme sahiptir ve bu sahalarda çalışanlar tarafından özümsemesi gerekir. Tüm mühendislik çözümlerimizi geliştirirken sahip olduğumuz bilgiler ile nasıl hareket etmemiz gerektiği hakkında ve daha önce bir çok projeden edindiğimiz tecrübelerimizi kullanırız. Malzeme imalat teknolojileri, ürün kalite kontrol ve maliyet analizi konularındaki bilgilerimizle beraber, son teknoloji yazılımları kullanarak projelerimizi hızlandırmak konusunda müşteri odaklıyız.

- Götürücülerin Mekanik Elemanları İmalat ve Hesapları (Zincirli, Bantlı, Vidalı Konveyör ve Elavator Vb.)
- TEMA Standartlarına Göre Endüstriyel Isıtma Sistemleri İmalat Projeleri ve Hesapları (Eşanjör, Kazanlı Isıtma Sistemleri)
- API, ASME Standartlarına Göre Depolama Tankları ve Basınçlı Kap Projeleri ve Hesapları



## MECHANICAL ENGINEERING

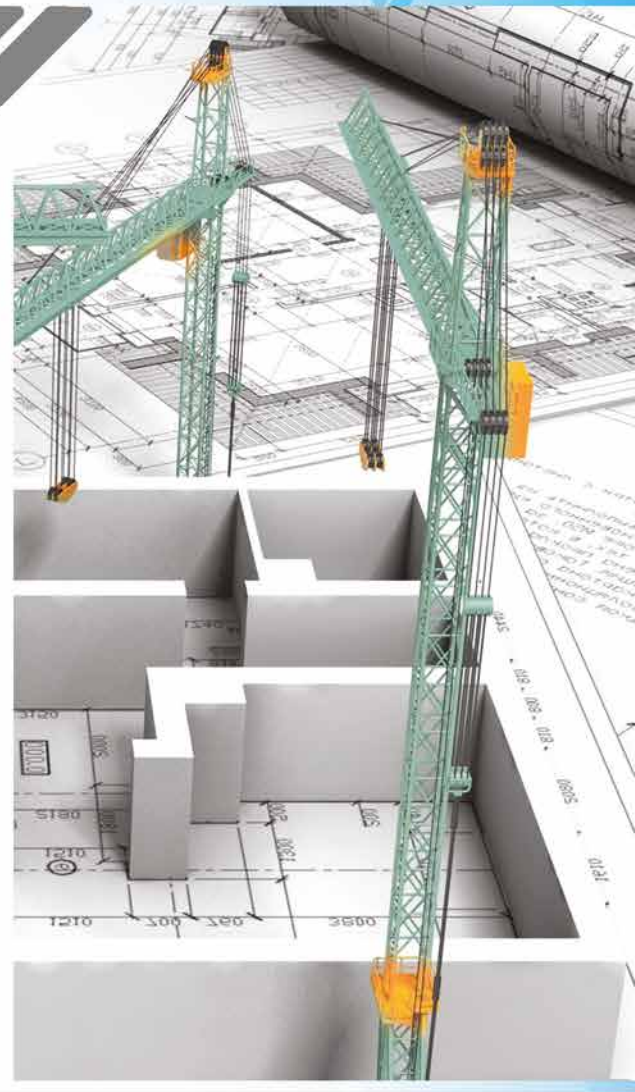
Mechanics as a branch of science has taken a significant part of human life as the same as today. From the flow of water to the mechanism of flying airplane designed to ease human life, all of the motion phenomena occurring in nature has been governed based on the principals of mechanics. Primarily for machines and almost all of the applications of engineering, mechanical sciences and principals have been a great importance and this must be conceived by the employees working in this field. In developing engineering solutions based on previous project experiences, we consider how our knowledge must be used effectively. With the empowerment of manufacturing technology, quality control and cost analysis, we work as customer-oriented by using the latest high-tech softwares.

- Calculations and manufacturing of conveyor's mechanical equipments (Chain conveyor, banned conveyor, screw conveyor and elevator etc.)
- Manufacturing projects and calculations of industrial heating mechanisms based on TEMA Standards (Such as heat exchanger, vessel heating systems)
- Calculations and projects of pressure vessels and storage tanks based on API, ASME Standards

## MİMARİ YAPILAR

Mimarlık, mekanların tasarlanması işidir. İnsanların yaşamasını kolaylaştırmak ve barınma, dinlenme, çalışma, eğlenme gibi eylemlerini sürdürebilmelerini sağlamak üzere gerekli mekanları, işlevsel gereksinimleri ekonomik ve teknik olanaklarla bağdaştırarak estetik yaklaşımlarla inşa etme sanatı; başka bir tanımlamayla, yapıları ve fiziksel çevreyi tasarlama ve inşa etme sanat ve bilimidir. Mimarlık ve yapı sektörü birbiriyle direkt ilgilidirler. Bunun yanında bu mesleğin mensupları; inşaat mühendisliği, makina mühendisliği, elektrik mühendisliği, peyzaj mimarlığı ve iç mimarlık gibi disiplinleri yönlendirerek sağlıklı bir çalışma ortamı oluşturur, ortaya bir proje çıkması için gerekecek sistemli organizasyonu yaparak, bu disiplinler tarafından planlanan, tasarlanan ve üretilen çeşitli ölçek ve kapsamdaki projelerin organizasyonu yapar.

- Çelik Yapıların Mimari Projelerinin Oluşturulması
- Betonarme Yapıların Mimari Projelerinin Oluşturulması



## ARCHITECTURAL STRUCTURES

Architecture is the business of designing places (or spaces). It is the art of building science which improves human's lives and provides entertainment venue, accommodation and resting area and working spaces for them making use of technical and economic opportunities; in other words, it is both art and science of building structures and physical environments . Architecture and construction industry are actually interrelated with each other.

Moreover, the members of this job create a healthy working environment, directing such disciplines like civil engineering, mechanical engineering, electrical engineering, landscape architecture and interior architecture. Various designed and produced projects by these disciplines are organized and coordinated.

- Architectural Drawings of Steel Structures
- Architectural Drawings of Concrete Structures



## MADEN MÜHENDİSLİĞİ

Yer altı ve yerüstü tespit edilen doğal kaynağın ekonomi ve kamu yararı ele alınarak arz aşamasına gelinceye kadar danışmanlık işleri ve projelendirme işlerinin yürütülmesi ayrıca madenlerin çıkarılması genel olarak açık ocak madenciliği ve yeraltı madenciliği diye ikiye ayrılmıştır. Bunun yanında cevher zenginleştirme işlemi de maden mühendislerinin öncelikli çalıştığı alanlar arasındadır. Bu alanlar dışında maden mühendisleri, kaya ve zemin mekaniği araştırmalarında ve su sondaj, temel sondaj ve enjeksiyon dallarında da çalışmaktadır.

- Kapalı ve Açık İşletme Projeleri
- Kırma Eleme Projelerinin Hazırlanması
- Atık Su Geri Kazanım Tesisleri Tasarımı
- Zenginleştirme Tesislerinin Tasarımı



## MINING ENGINEERING

It is divided into two parts open-pit mining and underground mining whose main purpose is to run consultancy services and to conduct the project work of the (identified) underground and overland natural sources considering economic benefits and public interest until the stage of supply chain management comes to a point. In addition, mineral processing plant is among the primary work field of mining engineers. Besides from these fields, mining engineers' work fields include in rock and soil mechanics investigation, (deep) foundation drilling and injection.

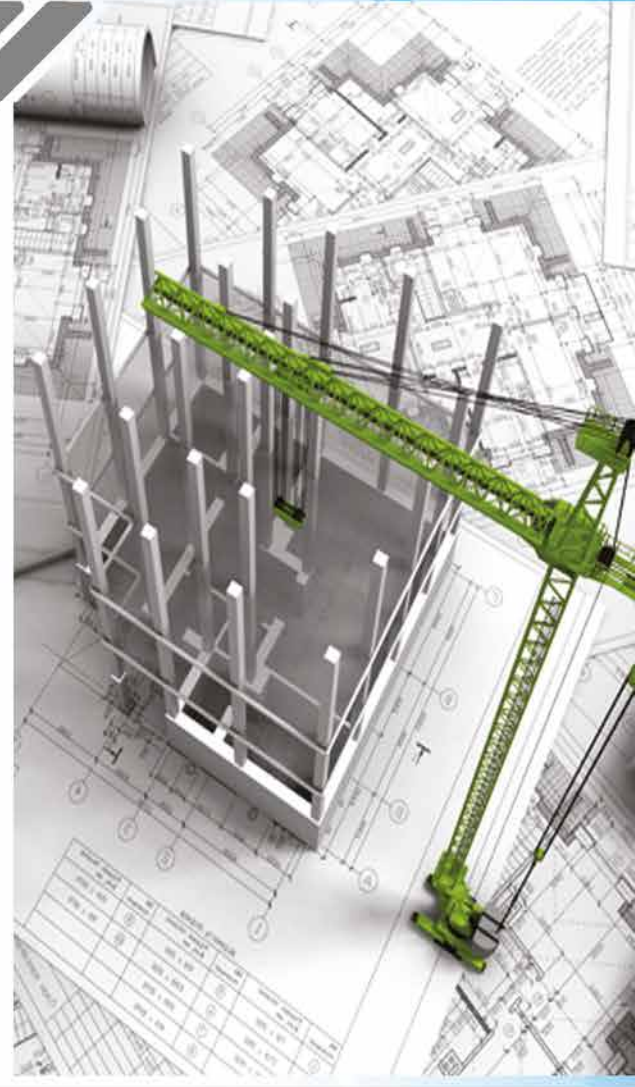
- Underground and surface mining projects
- Preparation of stamp mill and dry crushing processes
- Design of reclaimed water facilities
- Design of mineral processing plant



## BETONARME YAPILAR

Betonarme, beton ve çelik kullanılarak imal edilen yapı malzemesinin ismidir. Betonun demir çubuk elemanlarla güçlendirilmesi ile oluşturulan malzemeye "Betonarme" denilir. Yapıda kullanılan betonarme elemanları (kolon, kiriş, döşeme vb) birtakım gerilmelere maruz kalırlar. Betonarme eğilme ve çekme kuvvetlerine dayanması için içine uygun şekilde çelik donatı yerleştirilmiş betonu ifade ediyor. Betonarme ile birbirine iyice bağlanan bu iki malzemenin dış kuvvetlere karşı ortak çalışmalarını sağlanmış oluyor. Betonarme için betonun yüksek basınç dayanımı ile çeliğin yüksek çekme dayanımından yararlanılıyor. Beton basınca karşı büyük bir dayanım gösterir, buna karşılık çekme gerilmelerini karşılayamaz. İçine yerleştirilen çelik kurumsal olarak bütün çekme gerilmelerini karşılayacağından betonda meydana gelebilecek kılcal çatlaklar önem taşıyor. Endüstriyel yapıların betonarme işleri statik ve dinamik yüklerinin dikkate alınarak ilgili programlarla hesapları ve projeleri yapılmaktadır.

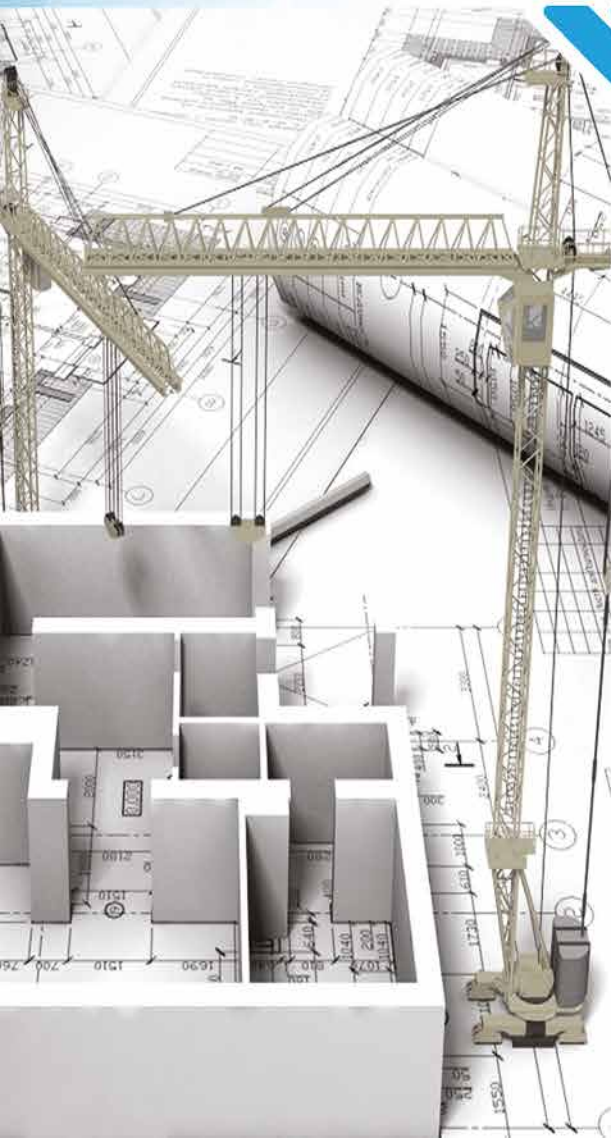
- Betonarme Binaların 3D Olarak Modellenmesi
- Kalıp ve Donatı Planlarının Yapılması
- TS500, ACI 318-11, EUROCODE EC2 Normlarına Göre Taşıyıcı Sistem Tasarımı.



## CONCRETE STRUCTURES

Reinforced is the name of a building material manufactured using steel and concrete. Material strengthen with round bar steel is called "reinforced concrete". Structural elements used in construction (like concrete column, beam, composite floors etc.) are exposed to some loads. Sustaining the strength of the reinforced concrete requires embedded rebars (i.e., reinforcing steel and reinforcement steel) which is a key connection to make these work with against external forces. Concrete bears hugely to the pressure and in response to this, it cannot compensate tensile stress. Due to compensating tensile stress in concrete, it is not crucial to occur capillary shrinkage cracking. Regarding static and dynamic loads, industrial concrete structures are manufactured using related calculations and projects.

- 3D Modelling of Concrete Buildings/Structures
- Formwork and Reinforcement Drawings
- Design of Concrete Structure based on TS500, ACI 318-11, EUROCODE EC2



## ÇELİK YAPILAR

Tüm taşıyıcı sistemlerin çelikten üretildiği, özellikle deprem tehdi taşıyan coğrafi bölgelerde tercih edilen, çoğunlukla çelik konstrüksiyon fabrika binaları, çelik konstrüksiyon hangar, çelik konstrüksiyon spor tesisleri, çelik konstrüksiyon depo ve çelik konstrüksiyon atölyelerde kullanılan, geniş açıklıklara ve yüksekliğe sahip çelik yapı sistemidir. Konstrüksiyon yapılar, yapı genişliğine ve yüksekliğine göre projeleri hazırlanmaktadır.

- Çelik konstrüksiyon hangar, spor tesisi, depo ve fabrika binaları 3D modellemesi
- Çelik yapıların imalat projelerinin hazırlanması
- Boru köprüleri ve taşıyıcılarının tasarlanması
- AISC 360-10 LRFD, ASD ve EUROCODE EC3 normlarına göre taşıyıcı sistem tasarımı, boyutlandırma ve bağlantı kontrolü

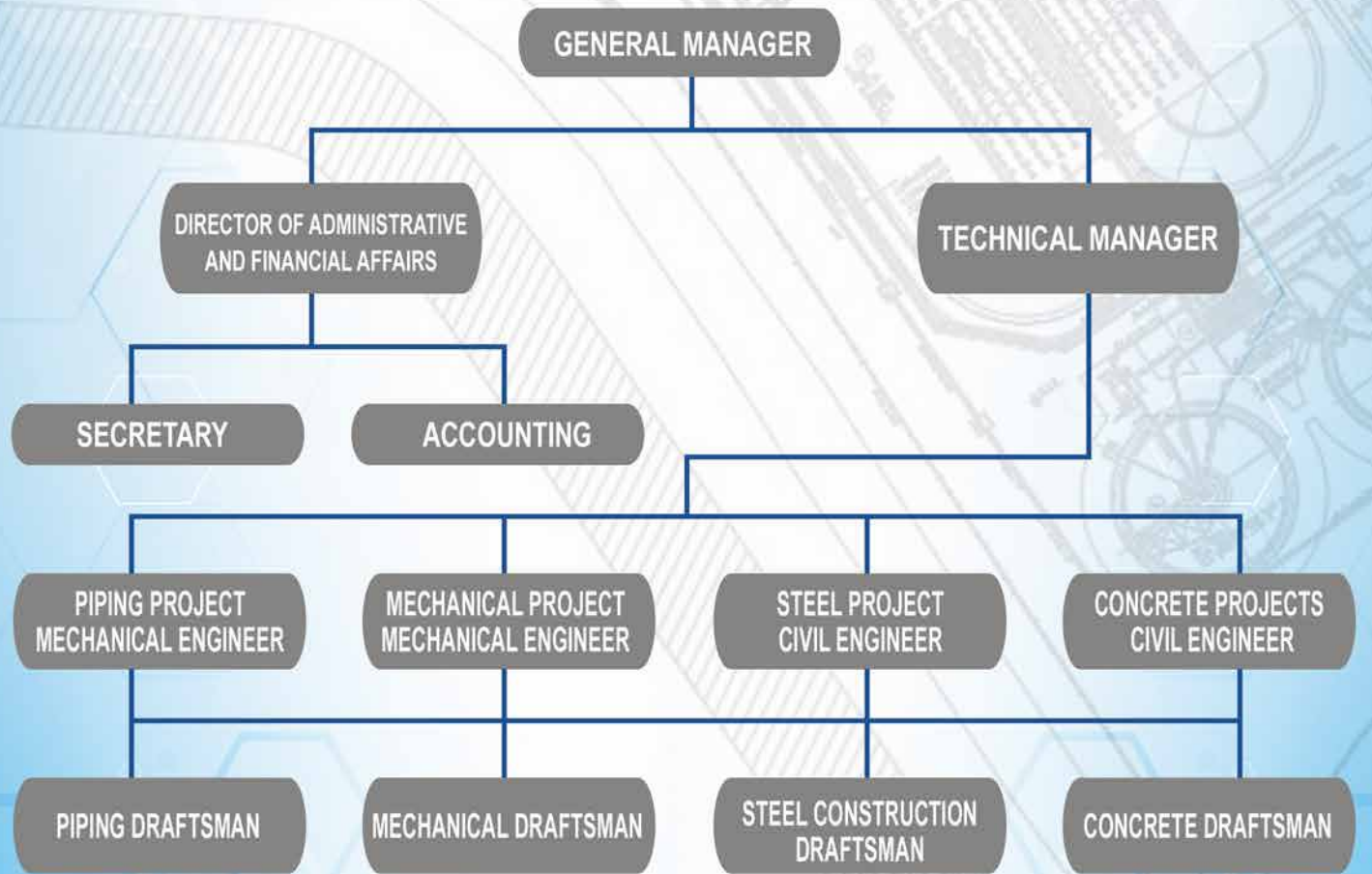
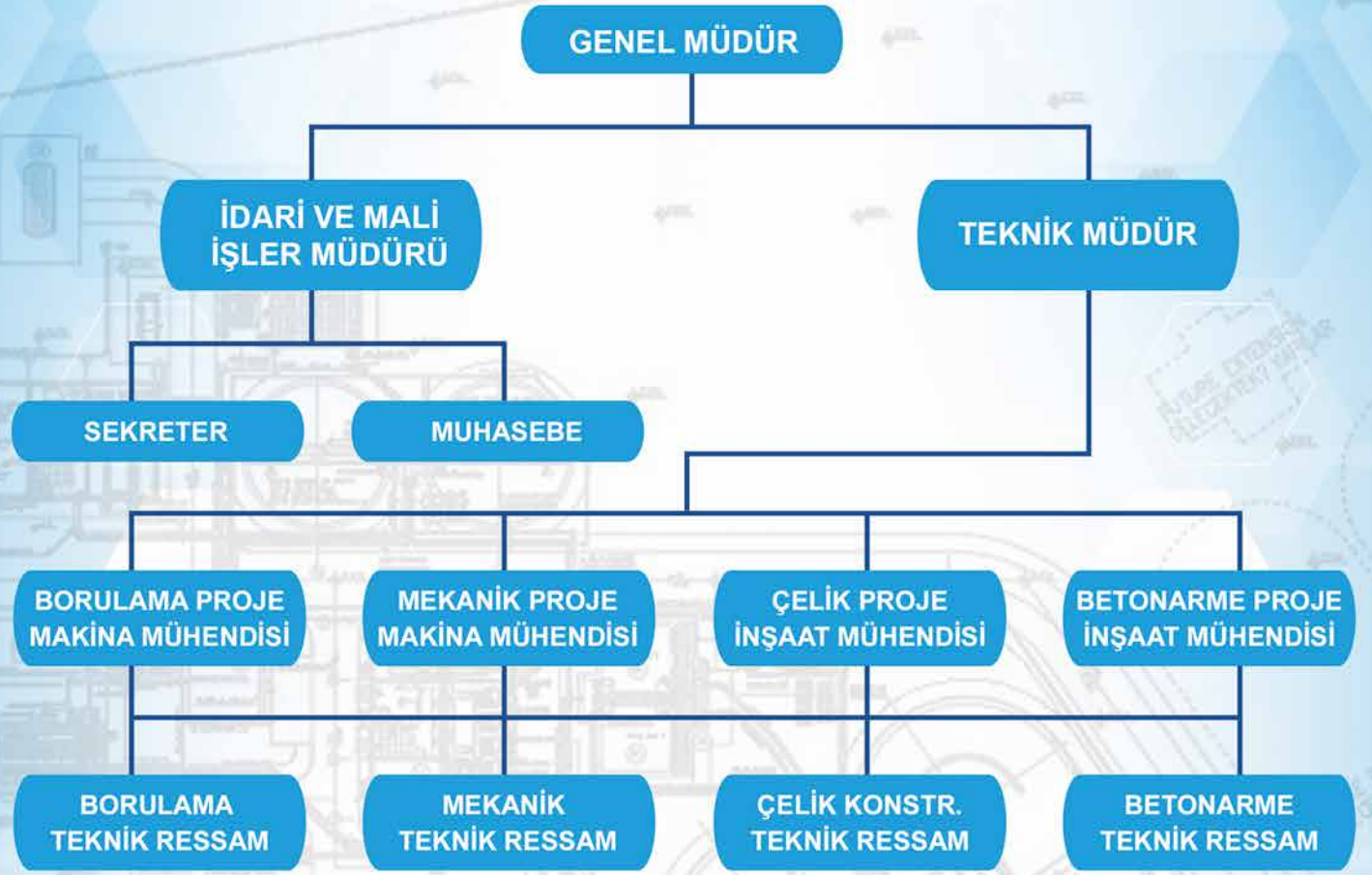


## STEEL STRUCTURES

Steel constructions are a system of steel construction which is mostly used in factory buildings, steel construction hangars and sport facilities, and steel construction storages and studios especially in the geographical regions where earthquake risks are at high rate. Construction building projects are prepared based on height and width of the buildings.

- 3D Modelling of Stell Hangar, Sport Facility, Storage and Factory Buildings
- Steel Structure Shop Drawings
- Pipe Rack Structure Design
- Steel Structure Design based on AISC 360-10 LRFD, ASD ve EUROCODE EC3 Norms





## ENERJİ ÜRETİM ÜNİTESİ 41 ATA TÜRBİN BUHAR HATTI

İŞVEREN : SODA SANAYİİ A.Ş.  
YER : KAZANLI / MERSİN  
YAPILAN HİZMET :

- ✓ 3D MODELİN HAZIRLANMASI
- ✓ BORU STRES ANALİZ VE HİDROLİK HESAPLARININ YAPILMASI
- ✓ BORULAMA PLANLARININ HAZIRLANMASI
- ✓ İZOMETRİK PROJELERİNİN HAZIRLANMASI
- ✓ MTO LİSTELERİNİN HAZIRLANMASI
- ✓ ÇELİK STATİK HESAPLARI VE UYGULAMA PROJELERİNİN HAZIRLANMASI
- ✓ BETONARME HESAPLARI VE UYGULAMA PROJELERİNİN HAZIRLANMASI



## POWER PLANT UNIT 41 ATA TURBINE STEAM LINE

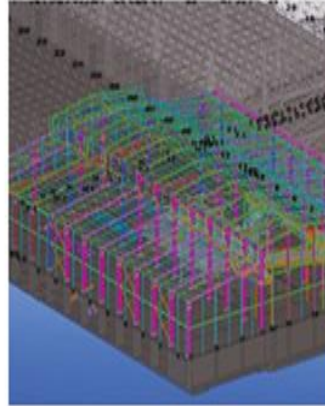
COMPANY NAME : SODA INDUSTRY INC.  
LOCATION : KAZANLI / MERSİN  
INCLUDED SERVICE :

- ✓ 3D MODELLING
- ✓ PIPE STRESS ANALYSIS AND HYDROLIC CALCULATIONS
- ✓ PIPING LAYOUT
- ✓ ISOMETRIC DRAWINGS
- ✓ MTO LISTS
- ✓ STRUCTURAL STEEL CALCULATIONS AND SHOP DRAWINGS
- ✓ STRUCTURAL CONCRETE CALCULATIONS AND SHOP DRAWINGS

## D FIRINI

İŞVEREN : ANADOLU CAM ESKİŞEHİR SAN. A.Ş.  
YER : ODUNPAZARI / ESKİŞEHİR  
YAPILAN HİZMET :

- ✓ 3D MODELİN HAZIRLANMASI
- ✓ MİMARİ PROJELERİN HAZIRLANMASI
- ✓ ELEKTRİK PROJELERİNİN HAZIRLANMASI
- ✓ MEKANİK PROJELERİN HAZIRLANMASI
- ✓ ÇELİK STATİK HESAPLARI VE UYGULAMA PROJELERİNİN HAZIRLANMASI
- ✓ BETONARME HESAPLARI VE UYGULAMA PROJELERİNİN HAZIRLANMASI



## D FURNACE

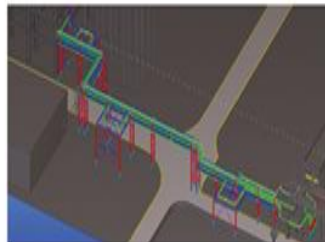
COMPANY NAME : ANADOLU GLASS  
ESKİŞEHİR INDUSTRY INC.  
LOCATION : ODUNPAZARI / ESKİŞEHİR  
INCLUDED SERVICE :

- ✓ 3D MODELLING
- ✓ ARCHITECTURAL DRAWINGS
- ✓ ELECTRICAL DRAWINGS
- ✓ MECHANICAL DRAWINGS
- ✓ STRUCTURAL STEEL CALCULATIONS AND SHOP DRAWINGS
- ✓ STRUCTURAL CONCRETE CALCULATIONS AND SHOP DRAWINGS

## ENERJİ ÜRETİM ÜNİTESİ 41 ATA KAZAN BUHAR HATTI

İŞVEREN : SODA SANAYİİ A.Ş.  
YER : KAZANLI / MERSİN  
YAPILAN HİZMET :

- ✓ 3D MODELİN HAZIRLANMASI
- ✓ BORU STRES ANALİZ VE HİDROLİK HESAPLARININ YAPILMASI
- ✓ BORULAMA PLANLARININ HAZIRLANMASI
- ✓ İZOMETRİK PROJELERİNİN HAZIRLANMASI
- ✓ MTO LİSTELERİNİN HAZIRLANMASI
- ✓ ÇELİK STATİK HESAPLARI VE UYGULAMA PROJELERİNİN HAZIRLANMASI
- ✓ BETONARME HESAPLARI VE UYGULAMA PROJELERİNİN HAZIRLANMASI



## POWER PLANT UNIT 41 ATA BOILER STEAM LINE

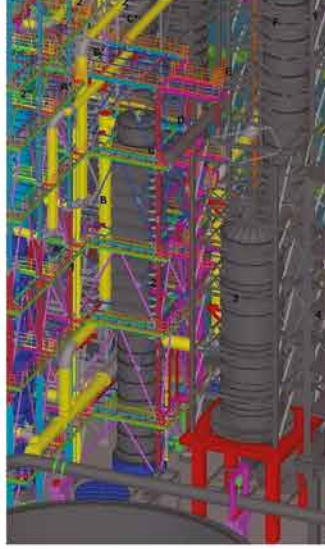
COMPANY NAME : SODA INDUSTRY INC.  
LOCATION : KAZANLI / MERSİN  
INCLUDED SERVICE :

- ✓ 3D MODELLING
- ✓ PIPE STRESS ANALYSIS AND HYDROLIC CALCULATIONS
- ✓ PIPING LAYOUT
- ✓ ISOMETRIC DRAWINGS
- ✓ MTO LISTS
- ✓ STRUCTURAL STEEL CALCULATIONS AND SHOP DRAWINGS
- ✓ STRUCTURAL CONCRETE CALCULATIONS AND SHOP DRAWINGS

## ABSORBSİYON - DİSTİLYASYON ÜNİTESİ A1 RGRH KOLONU

İŞVEREN : SODA SANAYİİ A.Ş.  
YER : KAZANLI / MERSİN  
YAPILAN HİZMET :

- ✓ 3D MODELİN HAZIRLANMASI
- ✓ BORULAMA PLANLARININ HAZIRLANMASI
- ✓ İZOMETRİK PROJELERİNİN HAZIRLANMASI
- ✓ MTO LİSTELERİNİN HAZIRLANMASI
- ✓ MESNET DETAYLARININ HAZIRLANMASI
- ✓ MEKANİK PROJELERİN HAZIRLANMASI
- ✓ ÇELİK STATİK HESAPLARI VE UYGULAMA PROJELERİNİN HAZIRLANMASI
- ✓ BETONARME HESAPLARI VE UYGULAMA PROJELERİNİN HAZIRLANMASI



## ABSORPTION - DISTILLATION UNIT A1 RGRH COLUMN

COMPANY NAME : SODA INDUSTRY INC.  
LOCATION : KAZANLI / MERSİN  
INCLUDED SERVICE :

- ✓ 3D MODELLING
- ✓ PIPING LAYOUT
- ✓ ISOMETRIC DRAWINGS
- ✓ MTO LISTS
- ✓ PIPE SUPPORT DETAILS
- ✓ MECHANICAL DRAWINGS
- ✓ STRUCTURAL STEEL CALCULATIONS AND SHOP DRAWINGS
- ✓ STRUCTURAL CONCRETE CALCULATIONS AND SHOP DRAWINGS

## ENERJİ ÜRETİM ÜNİTESİ 28 ATA BUHAR HATTI

İŞVEREN : SODA SANAYİİ A.Ş.  
YER : KAZANLI / MERSİN  
YAPILAN HİZMET :

- ✓ BORU STRES ANALİZ VE HİDROLİK HESAPLARININ YAPILMASI
- ✓ BORULAMA PLANLARININ HAZIRLANMASI
- ✓ İZOMETRİK PROJELERİNİN HAZIRLANMASI
- ✓ MTO LİSTELERİNİN HAZIRLANMASI
- ✓ BORU MESNET DETAYLARININ HAZIRLANMASI



## POWER PLANT UNIT 28 ATA STEAM LINE

COMPANY NAME : SODA INDUSTRY INC.  
LOCATION : KAZANLI / MERSİN  
INCLUDED SERVICE :

- ✓ PIPE STRESS ANALYSIS AND HYDROLIC CALCULATIONS
- ✓ PIPING LAYOUT
- ✓ ISOMETRIC DRAWINGS
- ✓ MTO LISTS
- ✓ PIPE SUPPORT DETAILS

## ABSORBSİYON - DİSTİLYASYON ÜNİTESİ 2A1 - 3A1 AB KOLONLARI

İŞVEREN : SODA SANAYİİ A.Ş.  
YER : KAZANLI / MERSİN  
YAPILAN HİZMET :

- ✓ 3D MODELİN HAZIRLANMASI
- ✓ BORULAMA PLANLARININ HAZIRLANMASI
- ✓ İZOMETRİK PROJELERİNİN HAZIRLANMASI
- ✓ MTO LİSTELERİNİN HAZIRLANMASI
- ✓ MESNET DETAYLARININ HAZIRLANMASI
- ✓ MEKANİK PROJELERİN HAZIRLANMASI
- ✓ ÇELİK STATİK HESAPLARI VE UYGULAMA PROJELERİNİN HAZIRLANMASI
- ✓ BETONARME HESAPLARI VE UYGULAMA PROJELERİNİN HAZIRLANMASI



## ABSORPTION - DISTILLATION UNIT 2A1 - 3A1 AB COLUMNS

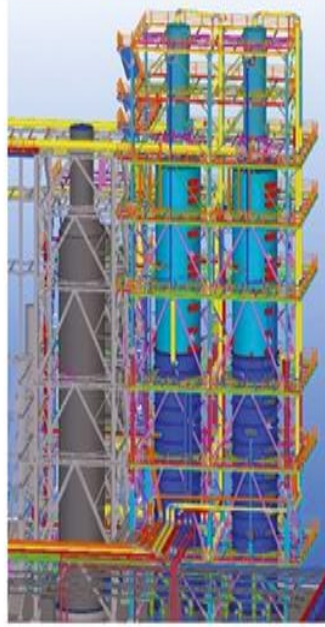
COMPANY NAME : SODA INDUSTRY INC.  
LOCATION : KAZANLI / MERSİN  
INCLUDED SERVICE :

- ✓ 3D MODELLING
- ✓ PIPING LAYOUT
- ✓ ISOMETRIC DRAWINGS
- ✓ MTO LISTS
- ✓ PIPE SUPPORT DETAILS
- ✓ MECHANICAL DRAWINGS
- ✓ STRUCTURAL STEEL CALCULATIONS AND SHOP DRAWINGS
- ✓ STRUCTURAL CONCRETE CALCULATIONS AND SHOP DRAWINGS

## ABSORBSİYON - DİSTİLYASYON ÜNİTESİ 5A1 - 6A1 AB KOLONLARI

İŞVEREN : SODA SANAYİİ A.Ş.  
YER : KAZANLI / MERSİN  
YAPILAN HİZMET :

- ✓ 3D MODELİN HAZIRLANMASI
- ✓ BORULAMA PLANLARININ HAZIRLANMASI
- ✓ İZOMETRİK PROJELERİNİN HAZIRLANMASI
- ✓ MTO LİSTELERİNİN HAZIRLANMASI
- ✓ MESNET DETAYLARININ HAZIRLANMASI
- ✓ MEKANİK PROJELERİN HAZIRLANMASI
- ✓ ÇELİK STATİK HESAPLARI VE UYGULAMA PROJELERİNİN HAZIRLANMASI
- ✓ BETONARME HESAPLARI VE UYGULAMA PROJELERİNİN HAZIRLANMASI



## ABSORPTION - DISTILLATION UNIT 5A1 - 6A1 AB COLUMNS

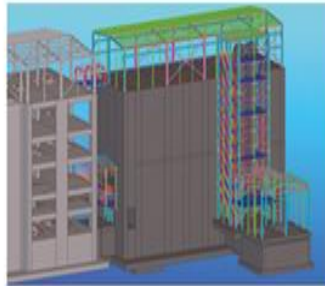
COMPANY NAME : SODA INDUSTRY INC.  
LOCATION : KAZANLI / MERSİN  
INCLUDED SERVICE :

- ✓ 3D MODELLING
- ✓ PIPING LAYOUT
- ✓ ISOMETRIC DRAWINGS
- ✓ MTO LISTS
- ✓ PIPE SUPPORT DETAILS
- ✓ MECHANICAL DRAWINGS
- ✓ STRUCTURAL STEEL CALCULATIONS AND SHOP DRAWINGS
- ✓ STRUCTURAL CONCRETE CALCULATIONS AND SHOP DRAWINGS

## HARMAN BİNASI

İŞVEREN : ANADOLU CAM ESKİŞEHİR SAN. A.Ş.  
YER : ODUNPAZARI / ESKİŞEHİR  
YAPILAN HİZMET :

- ✓ 3D MODELİN HAZIRLANMASI
- ✓ MİMARİ PROJELERİN HAZIRLANMASI
- ✓ ELEKTRİK PROJELERİNİN HAZIRLANMASI
- ✓ MEKANİK PROJELERİN HAZIRLANMASI
- ✓ ÇELİK STATİK HESAPLARI VE UYGULAMA PROJELERİNİN HAZIRLANMASI
- ✓ BETONARME HESAPLARI VE UYGULAMA PROJELERİNİN HAZIRLANMASI



## BLEND BUILDING

COMPANY NAME : ANADOLU GLASS  
ESKİŞEHİR INDUSTRY INC.  
LOCATION : ODUNPAZARI / ESKİŞEHİR  
INCLUDED SERVICE :

- ✓ 3D MODELLING
- ✓ ARCHITECTURAL DRAWINGS
- ✓ ELECTRICAL DRAWINGS
- ✓ MECHANICAL DRAWINGS
- ✓ STRUCTURAL STEEL CALCULATIONS AND SHOP DRAWINGS
- ✓ STRUCTURAL CONCRETE CALCULATIONS AND SHOP DRAWINGS

## ABSORBSİYON - DİSTİLYASYON ÜNİTESİ 7A1 DS KOLONLARI

İŞVEREN : SODA SANAYİİ A.Ş.  
YER : KAZANLI / MERSİN  
YAPILAN HİZMET :

- ✓ 3D MODELİN HAZIRLANMASI
- ✓ BORULAMA PLANLARININ HAZIRLANMASI
- ✓ İZOMETRİK PROJELERİNİN HAZIRLANMASI
- ✓ MTO LİSTELERİNİN HAZIRLANMASI
- ✓ MESNET DETAYLARININ HAZIRLANMASI
- ✓ MEKANİK PROJELERİN HAZIRLANMASI
- ✓ ÇELİK STATİK HESAPLARI VE UYGULAMA PROJELERİNİN HAZIRLANMASI
- ✓ BETONARME HESAPLARI VE UYGULAMA PROJELERİNİN HAZIRLANMASI



## ABSORPTION - DISTILLATION UNIT 7A1 COLUMNS

COMPANY NAME : SODA INDUSTRY INC.  
LOCATION : KAZANLI / MERSİN  
INCLUDED SERVICE :

- ✓ 3D MODELLING
- ✓ PIPING LAYOUT
- ✓ ISOMETRIC DRAWINGS
- ✓ MTO LISTS
- ✓ PIPE SUPPORT DETAILS
- ✓ MECHANICAL DRAWINGS
- ✓ STRUCTURAL STEEL CALCULATIONS AND SHOP DRAWINGS
- ✓ STRUCTURAL CONCRETE CALCULATIONS AND SHOP DRAWINGS

## BAĞFAŞ GÜBRE FABRİKASI BUHAR HATTI

İŞVEREN : ERK PROJE  
YER : BANDIRMA/BALIKESİR  
YAPILAN HİZMET :

- ✓ 3D MODELİN HAZIRLANMASI
- ✓ BORU STRES ANALİZ VE HİDROLİK HESAPLARININ YAPILMASI
- ✓ BORULAMA PLANLARININ HAZIRLANMASI
- ✓ İZOMETRİK PROJELERİNİN HAZIRLANMASI
- ✓ MTO LİSTELERİNİN HAZIRLANMASI
- ✓ ÇELİK İMALAT DETAYLARI VE UYGULAMA PROJELERİNİN HAZIRLANMASI
- ✓ BETONARME HESAPLARI VE UYGULAMA PROJELERİNİN HAZIRLANMASI



## BAĞFAŞ FERTILIZER FACTORY STEAM LINE

COMPANY NAME : ERK PROJECT  
LOCATION : BANDIRMA / BALIKESİR  
INCLUDED SERVICE :

- ✓ 3D MODELLING
- ✓ PIPE STRESS ANALYSIS AND HYDROLIC CALCULATIONS
- ✓ PIPING LAYOUT
- ✓ ISOMETRIC DRAWINGS
- ✓ MTO LISTS
- ✓ STRUCTURAL STEEL CALCULATIONS AND SHOP DRAWINGS
- ✓ STRUCTURAL CONCRETE CALCULATIONS AND SHOP DRAWINGS

## TÜPRAŞ RAFİNERİSİ İSKELE VE RIHTIM GÜÇLENDİRME

İŞVEREN : STFA - KÖRFEZ DENİZ İNŞAAT  
YER : KÖRFEZ / İZMİT  
YAPILAN HİZMET :

- ✓ BORULAMA PLANLARININ HAZIRLANMASI
- ✓ İZOMETRİK PROJELERİNİN HAZIRLANMASI
- ✓ MTO LİSTELERİNİN HAZIRLANMASI
- ✓ SPOOL İMALAT RESİMLERİNİN HAZIRLANMASI



## TÜPRAŞ REFINERY PIER AND DOCK RETROFITING

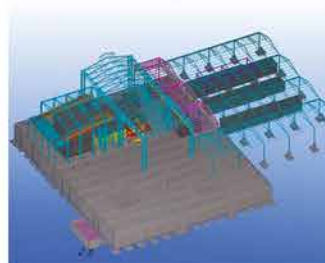
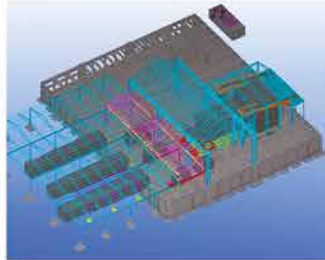
COMPANY NAME : STFA -  
KÖRFEZ DENİZ CONSTRUCTION  
LOCATION : KÖRFEZ / İZMİT  
INCLUDED SERVICE :

- ✓ PIPING LAYOUT
- ✓ ISOMETRIC DRAWINGS
- ✓ MTO LISTS
- ✓ SPOOL SHOP DRAWINGS

## 20 NOLU FIRIN

İŞVEREN : ANADOLU CAM SANAYİİ A.Ş.  
YER : YENİŞEHİR / MERSİN  
YAPILAN HİZMET :

- ✓ 3D MODELİN HAZIRLANMASI
- ✓ MİMARİ PROJELERİN HAZIRLANMASI
- ✓ ELEKTRİK PROJELERİNİN HAZIRLANMASI
- ✓ MEKANİK PROJELERİN HAZIRLANMASI
- ✓ ÇELİK STATİK HESAPLARI VE UYGULAMA PROJELERİNİN HAZIRLANMASI
- ✓ BETONARME HESAPLARI VE UYGULAMA PROJELERİNİN HAZIRLANMASI



## 20 FURNACE

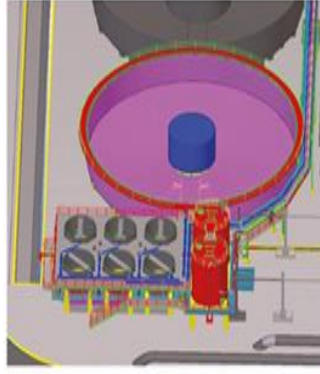
COMPANY NAME : ANADOLU GLASS INDUSTRY INC.  
LOCATION : YENİŞEHİR / MERSİN  
INCLUDED SERVICE :

- ✓ 3D MODELLING
- ✓ ARCHITECTURAL DRAWINGS
- ✓ ELECTRICAL DRAWINGS
- ✓ MECHANICAL DRAWINGS
- ✓ STRUCTURAL STEEL CALCULATIONS AND SHOP DRAWINGS
- ✓ STRUCTURAL CONCRETE CALCULATIONS AND SHOP DRAWINGS

## KEFLEME TANKI

İŞVEREN : SODA SANAYİİ A.Ş.  
YER : KAZANLI / MERSİN  
YAPILAN HİZMET :

- ✓ 3D MODELİN HAZIRLANMASI
- ✓ BORULAMA PLANLARININ HAZIRLANMASI
- ✓ P&I DİYAGRAMLARININ HAZIRLANMASI
- ✓ İZOMETRİK PROJELERİNİN HAZIRLANMASI
- ✓ MTO LİSTELERİNİN HAZIRLANMASI
- ✓ MESNET DETAYLARININ HAZIRLANMASI
- ✓ MEKANİK GENEL YERLEŞİM VE DETAYLARININ HAZIRLANMASI
- ✓ ELEKTRİK PROJELERİNİN HAZIRLANMASI
- ✓ ÇELİK STATİK HESAPLARI VE UYGULAMA PROJELERİNİN HAZIRLANMASI
- ✓ BETONARME HESAPLARI VE UYGULAMA PROJELERİNİN HAZIRLANMASI



## TURBO CIRCULATOR TANK

COMPANY NAME : SODA INDUSTRY INC.  
LOCATION : KAZANLI / MERSİN  
INCLUDED SERVICE :

- ✓ 3D MODELLING
- ✓ PIPING LAYOUT
- ✓ P&I DIAGRAMS
- ✓ ISOMETRIC DRAWINGS
- ✓ MTO LISTS
- ✓ PIPE SUPPORT DETAILS
- ✓ MECHANICAL SHOP DRAWINGS
- ✓ ELECTRICAL SHOP DRAWINGS
- ✓ STRUCTURAL STEEL CALCULATIONS AND SHOP DRAWINGS
- ✓ STRUCTURAL CONCRETE CALCULATIONS AND SHOP DRAWINGS

## BOLU GÖYNÜK TERMİK SANTRAL

İŞVEREN : BİRLİK MAKİNA  
YER : GÖYNÜK/BOLU  
YAPILAN HİZMET :

- ✓ 3D MODELLERİNİN HAZIRLANMASI
- ✓ ÇELİK İMALAT DETAYLARI VE UYGULAMA PROJELERİNİN HAZIRLANMASI



## BOLU GÖYNÜK POWER PLANT

COMPANY NAME : BİRLİK MACHİNE  
LOCATION : GÖYNÜK / BOLU  
INCLUDED SERVICE :

- ✓ 3D MODELLING
- ✓ STRUCTURAL STEEL CALCULATIONS AND SHOP DRAWINGS

## ÇİMSA YATIRIM PROJESİ

İŞVEREN : ÇİMSA ÇİMENTO FABRİKALARI A.Ş.  
YER : ESKİŞEHİR-MERSİN-NİĞDE  
YAPILAN HİZMET :

- ✓ 3D MODELLERİNİN HAZIRLANMASI
- ✓ ÇELİK STATİK HESAPLARI VE DETAYLARININ HAZIRLANMASI
- ✓ MEKANİK GENEL YERLEŞİM VE DETAYLARININ HAZIRLANMASI
- ✓ BETONARME HESAPLARI VE UYGULAMA PROJELERİNİN HAZIRLANMASI



## ÇİMSA INVESTMENT PROJECT

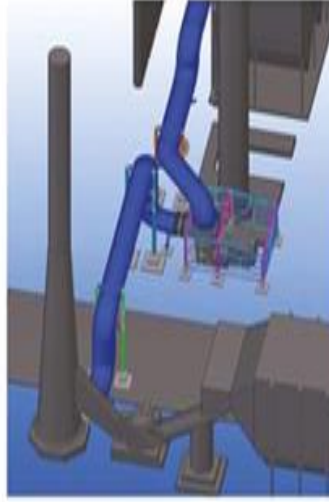
COMPANY NAME : ÇİMSA CEMENT FACTORIES INC.  
LOCATION : ESKİŞEHİR-MERSİN-NİĞDE  
INCLUDED SERVICE :

- ✓ 3D MODELLING
- ✓ STRUCTURAL STEEL CALCULATIONS AND SHOP DRAWINGS
- ✓ MECHANICAL DRAWINGS
- ✓ STRUCTURAL CONCRETE CALCULATIONS AND SHOP DRAWINGS

## TORBALI FİLTRE GAZ HATTI

**İŞVEREN :** ÇİMSA ÇİMENTO FABRİKALARI A.Ş.  
**YER :** ESKİŞEHİR  
**YAPILAN HİZMET :**

- ✓ 3D MODELİN HAZIRLANMASI
- ✓ BORU STRES ANALİZ VE HİDROLİK HESAPLARININ YAPILMASI
- ✓ BORULAMA PLANLARININ VE DETAY PROJELERİNİN HAZIRLANMASI
- ✓ MESNET DETAYLARININ HAZIRLANMASI
- ✓ MEKANİK GENEL YERLEŞİM VE DETAYLARININ HAZIRLANMASI
- ✓ ÇELİK STATİK HESAPLARI VE UYGULAMA PROJELERİNİN HAZIRLANMASI
- ✓ BETONARME HESAPLARI VE UYGULAMA PROJELERİNİN HAZIRLANMASI



## BAG FILTER GAS PIPELINE

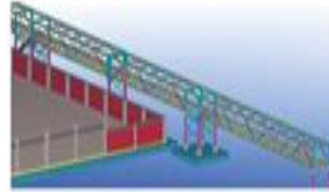
**COMPANY NAME :** ÇİMSA CEMENT FACTORIES INC.  
**LOCATION :** ESKİŞEHİR  
**INCLUDED SERVICE :**

- ✓ 3D MODELLING
- ✓ PIPE STRESS ANALYSIS AND HYDROLIC CALCULATIONS
- ✓ PIPING LAYOUT
- ✓ PIPE SUPPORT DETAILS
- ✓ MECHANICAL DRAWINGS
- ✓ STRUCTURAL STEEL CALCULATIONS AND SHOP DRAWINGS
- ✓ STRUCTURAL CONCRETE CALCULATIONS AND SHOP DRAWINGS

## BEYAZ VE GRİ ÇİMENTO PAKETLEME NAKİL HATLARI

**İŞVEREN :** ÇİMSA ÇİMENTO FABRİKALARI A.Ş.  
**YER :** ESKİŞEHİR  
**YAPILAN HİZMET :**

- ✓ 3D MODELİN HAZIRLANMASI
- ✓ MEKANİK GENEL YERLEŞİM VE DETAYLARININ HAZIRLANMASI
- ✓ ÇELİK STATİK HESAPLARI VE UYGULAMA PROJELERİNİN HAZIRLANMASI
- ✓ BETONARME HESAPLARI VE UYGULAMA PROJELERİNİN HAZIRLANMASI



## WHITE AND GREY CEMENT PACKING TRANSFER LINES

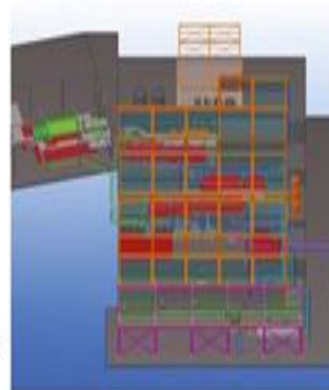
**COMPANY NAME :** ÇİMSA CEMENT FACTORIES INC.  
**LOCATION :** ESKİŞEHİR  
**INCLUDED SERVICE :**

- ✓ 3D MODELLING
- ✓ MECHANICAL DRAWINGS
- ✓ STRUCTURAL STEEL CALCULATIONS AND SHOP DRAWINGS
- ✓ STRUCTURAL CONCRETE CALCULATIONS AND SHOP DRAWINGS

## FLOTASYON ÜNİTESİ

**İŞVEREN :** ETİ BAKIR İŞLETMELERİ  
**YER :** KIRGIZİSTAN  
**YAPILAN HİZMET :**

- ✓ BORU STRES ANALİZ VE HİDROLİK HESAPLARININ YAPILMASI
- ✓ BORULAMA PLANLARININ HAZIRLANMASI
- ✓ İZOMETRİK PROJELERİNİN HAZIRLANMASI
- ✓ MTO LİSTELERİNİN HAZIRLANMASI
- ✓ MESNET DETAYLARININ HAZIRLANMASI
- ✓ MEKANİK GENEL YERLEŞİM VE DETAYLARININ HAZIRLANMASI



## FLOTATION UNIT

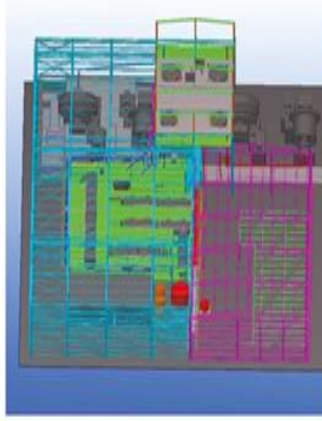
**COMPANY NAME :** ETİ COPPER ENTERPRICE  
**LOCATION :** KIRGIZİSTAN  
**INCLUDED SERVICE :**

- ✓ PIPE STRESS ANALYSIS AND HYDROLIC CALCULATIONS
- ✓ PIPING LAYOUT
- ✓ ISOMETRIC DRAWINGS
- ✓ MTO LISTS
- ✓ PIPE SUPPORT DETAILS
- ✓ MECHANICAL DRAWINGS

## FLOTASYON ÜNİTESİ

**İŞVEREN :** TÜFEKÇİOĞLU - ETİ BAKIR İŞLETMELERİ  
**YER :** TEKKEKÖY / SAMSUN  
**YAPILAN HİZMET :**

- ✓ 3D MODELİN HAZIRLANMASI
- ✓ BORU STRES ANALİZ VE HİDROLİK HESAPLARININ YAPILMASI
- ✓ BORULAMA PLANLARININ HAZIRLANMASI
- ✓ İZOMETRİK PROJELERİNİN HAZIRLANMASI
- ✓ MTO LİSTELERİNİN HAZIRLANMASI
- ✓ MESNET DETAYLARININ HAZIRLANMASI
- ✓ MEKANİK GENEL YERLEŞİM VE DETAYLARININ HAZIRLANMASI



## FLOTATION UNIT

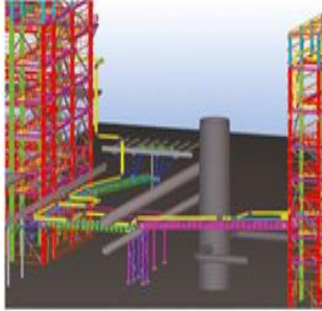
**COMPANY NAME :** TÜFEKÇİOĞLU -  
ETİ COPPER ENTERPRICE  
**LOCATION :** TEKKEKÖY / SAMSUN  
**INCLUDED SERVICE :**

- ✓ 3D MODELING
- ✓ PIPE STRESS ANALYSIS AND HYDROLIC CALCULATIONS
- ✓ PIPING LAYOUT
- ✓ ISOMETRIC DRAWINGS
- ✓ MTO LISTS
- ✓ PIPE SUPPORT DETAILS
- ✓ MECHANICAL DRAWINGS

## 5 /6 NO'LU KAZAN BUHAR HATTI

**İŞVEREN :** KARDEMİR A.Ş.  
**YER :** KARABÜK / ZONGULDAK  
**YAPILAN HİZMET :**

- ✓ 3D MODELİN HAZIRLANMASI
- ✓ BORU STRES ANALİZ VE HİDROLİK HESAPLARININ YAPILMASI
- ✓ BORULAMA PLANLARININ HAZIRLANMASI
- ✓ İZOMETRİK PROJELERİNİN HAZIRLANMASI
- ✓ MTO LİSTELERİNİN HAZIRLANMASI
- ✓ MESNET DETAYLARININ HAZIRLANMASI



## 5/6 BOILER STEAM LINE

**COMPANY NAME :** KARDEMİR INC.  
**LOCATION :** KARABÜK / ZONGULDAK  
**INCLUDED SERVICE :**

- ✓ 3D MODELING
- ✓ PIPE STRESS ANALYSIS AND HYDROLIC CALCULATIONS
- ✓ PIPING LAYOUT
- ✓ ISOMETRIC DRAWINGS
- ✓ MTO LISTS
- ✓ PIPE SUPPORT DETAILS

## DOHUK SU ARITMA TESİSİ

**İŞVEREN :** ARI PROJE  
**YER :** DOHUK/IRAK  
**YAPILAN HİZMET :**

- ✓ BORULAMA PLANLARININ HAZIRLANMASI
- ✓ P&I DİYAGRAMLARININ HAZIRLANMASI
- ✓ İZOMETRİK PROJELERİNİN HAZIRLANMASI
- ✓ MTO LİSTELERİNİN HAZIRLANMASI
- ✓ ÇELİK STATİK HESAPLARI VE UYGULAMA PROJELERİNİN HAZIRLANMASI
- ✓ BETONARME HESAPLARI VE UYGULAMA PROJELERİNİN HAZIRLANMASI



## DOHUK SEWAGE TREATMENT PLANT

**COMPANY NAME :** ARI PROJECT  
**LOCATION :** DOHUK/IRAK  
**INCLUDED SERVICE :**

- ✓ PIPING LAYOUT
- ✓ P&I DIAGRAMS
- ✓ ISOMETRIC DRAWINGS
- ✓ MTO LISTS
- ✓ STRUCTURAL STEEL CALCULATIONS AND SHOP DRAWINGS
- ✓ STRUCTURAL CONCRETE CALCULATIONS AND SHOP DRAWINGS

## ZAKHO SU ARITMA TESİSİ

İŞVEREN : ARI PROJE  
YER : ZAKHO/IRAK  
YAPILAN HİZMET :

- ✓ BORULAMA PLANLARININ HAZIRLANMASI
- ✓ P&I DİYAGRAMLARININ HAZIRLANMASI
- ✓ İZOMETRİK PROJELERİNİN HAZIRLANMASI
- ✓ MTO LİSTELERİNİN HAZIRLANMASI
- ✓ ÇELİK STATİK HESAPLARI VE UYGULAMA PROJELERİNİN HAZIRLANMASI
- ✓ BETONARME HESAPLARI VE UYGULAMA PROJELERİNİN HAZIRLANMASI



## ZAKHO SEWAGE TREATMENT PLANT

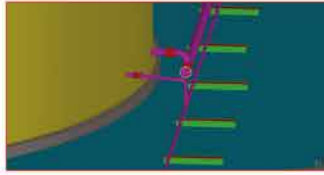
COMPANY NAME : ARI PROJECT  
LOCATION : ZAKHO/IRAQ  
INCLUDED SERVICE :

- ✓ PIPING LAYOUT
- ✓ P&I DIAGRAMS
- ✓ ISOMETRIC DRAWINGS
- ✓ MTO LISTS
- ✓ STRUCTURAL STEEL CALCULATIONS AND SHOP DRAWINGS
- ✓ STRUCTURAL CONCRETE CALCULATIONS AND SHOP DRAWINGS

## KAR RAFİNERİSİ TANK SAHASI

İŞVEREN : ESER PROJE  
YER : ERBİL /IRAK  
YAPILAN HİZMET :

- ✓ 3D MODELİN HAZIRLANMASI
- ✓ BORULAMA PLANLARININ HAZIRLANMASI
- ✓ P&I DİYAGRAMLARININ HAZIRLANMASI
- ✓ İZOMETRİK PROJELERİNİN HAZIRLANMASI
- ✓ MTO LİSTELERİNİN HAZIRLANMASI



## KAR REFINERY TANK AREA

COMPANY NAME : ESER PROJECT  
LOCATION : EERBİL / IRAQ  
INCLUDED SERVICE :

- ✓ 3D MODELLING
- ✓ PIPING LAYOUT
- ✓ P&I DIAGRAMS
- ✓ ISOMETRIC DRAWINGS
- ✓ MTO LISTS

## AMONYUM SÜLFAT TESİSİ

İŞVEREN : GEMSAN A.Ş. / ETİ BAKIR İŞLETMESİ  
YER : TEKKEKÖY / SAMSUN  
YAPILAN HİZMET :

- ✓ 3D MODELLERİNİN HAZIRLANMASI
- ✓ BORULAMA PLANLARININ HAZIRLANMASI
- ✓ İZOMETRİK PROJELERİNİN HAZIRLANMASI
- ✓ ÇELİK STATİK HESAPLARI VE UYGULAMA PROJELERİNİN HAZIRLANMASI
- ✓ BETONARME HESAPLARI VE UYGULAMA PROJELERİNİN HAZIRLANMASI



## AMMONIUM SULFATE PLANT

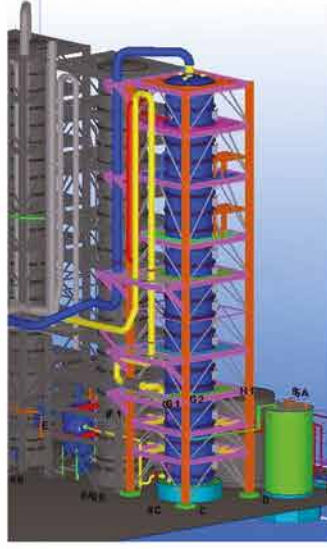
COMPANY NAME : GEMSAN INC.  
ETI COPPER ENTERPRICE  
LOCATION : TEKKEKÖY / SAMSUN  
INCLUDED SERVICE :

- ✓ 3D MODELLING
- ✓ PIPING LAYOUT
- ✓ ISOMETRIC DRAWINGS
- ✓ STRUCTURAL STEEL CALCULATIONS AND SHOP DRAWINGS
- ✓ STRUCTURAL CONCRETE CALCULATIONS AND SHOP DRAWINGS

## RAFİNE BİKARBONAT ÜNİTESİ 5A3 DCB KOLONU

İŞVEREN : TABAR MÜH. / SODA SANAYİİ A.Ş.  
YER : KAZANLI/MERSİN  
YAPILAN HİZMET :

- ✓ 3D MODELİN HAZIRLANMASI
- ✓ BORULAMA PLANLARININ HAZIRLANMASI
- ✓ İZOMETRİK PROJELERİNİN HAZIRLANMASI
- ✓ MTO LİSTELERİNİN HAZIRLANMASI
- ✓ MESNET DETAYLARININ HAZIRLANMASI
- ✓ MEKANİK PROJELERİN HAZIRLANMASI
- ✓ ÇELİK STATİK HESAPLARI VE UYGULAMA PROJELERİNİN HAZIRLANMASI
- ✓ BETONARME HESAPLARI VE UYGULAMA PROJELERİNİN HAZIRLANMASI



## REFINED BICARBONATE UNIT 5A3 DCB COLUMN

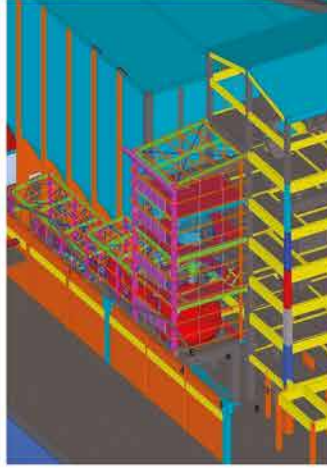
COMPANY NAME: TABAR ENG. / SODA INDUSTRY INC.  
LOCATION: KAZANLI/MERSİN  
INCLUDED SERVICE :

- ✓ 3D MODELLING
- ✓ PIPING LAYOUT
- ✓ ISOMETRIC DRAWINGS
- ✓ MTO LISTS
- ✓ PIPE SUPPORT DETAILS
- ✓ MECHANICAL DRAWINGS
- ✓ STRUCTURAL STEEL CALCULATIONS AND SHOP DRAWINGS
- ✓ STRUCTURAL CONCRETE CALCULATIONS AND SHOP DRAWINGS

## AĞIR VE HAFİF SODA PAKETLEME ÜNİTESİ PAKETLEME SİSTEMİ PROJESİ

İŞVEREN : SODA SANAYİİ A.Ş.  
YER : KAZANLI / MERSİN  
YAPILAN HİZMET :

- ✓ 3D MODELİN HAZIRLANMASI
- ✓ MEKANİK GENEL YERLEŞİM VE DETAYLARININ HAZIRLANMASI
- ✓ ÇELİK STATİK HESAPLARI VE UYGULAMA PROJELERİNİN HAZIRLANMASI
- ✓ BETONARME HESAPLARI VE UYGULAMA PROJELERİNİN HAZIRLANMASI



## HEAVY AND LIGHT SODA PACKING UNIT PACKING SYSTEM PROJECT

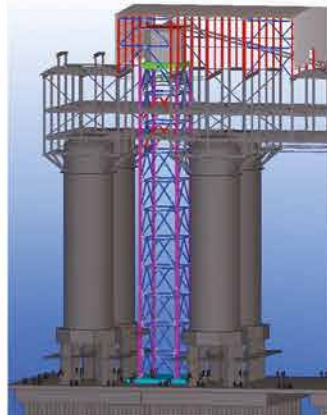
COMPANY NAME : SODA INDUSTRY INC.  
LOCATION : KAZANLI / MERSİN  
INCLUDED SERVICE :

- ✓ 3D MODELLING
- ✓ MECHANICAL DRAWINGS
- ✓ STRUCTURAL STEEL CALCULATIONS AND SHOP DRAWINGS
- ✓ STRUCTURAL CONCRETE CALCULATIONS AND SHOP DRAWINGS

## KİREÇTAŞI FIRINLARI

İŞVEREN : SODA SANAYİİ A.Ş.  
YER : KAZANLI/MERSİN  
YAPILAN HİZMET :

- ✓ 3D MODELİN HAZIRLANMASI
- ✓ MEKANİK GENEL YERLEŞİM VE DETAYLARININ HAZIRLANMASI
- ✓ ÇELİK STATİK HESAPLARI VE UYGULAMA PROJELERİNİN HAZIRLANMASI
- ✓ BETONARME HESAPLARI VE UYGULAMA PROJELERİNİN HAZIRLANMASI



## LIMESTONE FURNACE

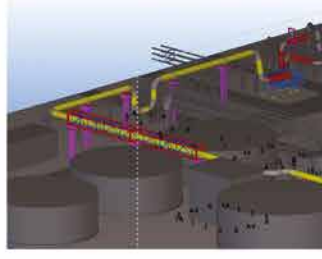
COMPANY NAME : SODA INDUSTRY INC.  
LOCATION : KAZANLI/MERSİN  
INCLUDED SERVICE :

- ✓ 3D MODELLING
- ✓ MECHANICAL DRAWINGS
- ✓ STRUCTURAL STEEL CALCULATIONS AND SHOP DRAWINGS
- ✓ STRUCTURAL CONCRETE CALCULATIONS AND SHOP DRAWINGS

## ABSORBSİYON-DİSTİLASYON ÜNİTESİ 2.5 ATA BUHAR HATTI

İŞVEREN : SODA SANAYİİ A.Ş.  
YER : KAZANLI / MERSİN  
YAPILAN HİZMET :

- ✓ 3D MODELİN HAZIRLANMASI
- ✓ BORU STRES ANALİZ VE HİDROLİK HESAPLARININ YAPILMASI
- ✓ BORULAMA PLANLARININ HAZIRLANMASI
- ✓ İZOMETRİK PROJELERİNİN HAZIRLANMASI
- ✓ MTO LİSTELERİNİN HAZIRLANMASI
- ✓ ÇELİK STATİK HESAPLARI VE UYGULAMA PROJELERİNİN HAZIRLANMASI
- ✓ BETONARME HESAPLARI VE UYGULAMA PROJELERİNİN HAZIRLANMASI



## ABSORPTION - DISTILLATION UNIT 2.5 ATA STEAM LINE

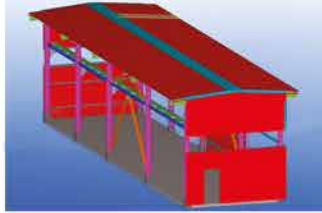
COMPANY NAME : SODA INDUSTRY INC.  
LOCATION : KAZANLI / MERSİN  
INCLUDED SERVICE :

- ✓ 3D MODELLING
- ✓ PIPE STRESS ANALYSIS AND HYDROLIC CALCULATIONS
- ✓ PIPING LAYOUT
- ✓ ISOMETRIC DRAWINGS
- ✓ MTO LISTS
- ✓ STRUCTURAL STEEL CALCULATIONS AND SHOP DRAWINGS
- ✓ STRUCTURAL CONCRETE CALCULATIONS AND SHOP DRAWINGS

## HAVA KOMPRESÖR BİNASI

İŞVEREN : SODA SANAYİİ A.Ş.  
YER : KAZANLI/MERSİN  
YAPILAN HİZMET :

- ✓ 3D MODELİN HAZIRLANMASI
- ✓ ÇELİK STATİK HESAPLARI VE UYGULAMA PROJELERİNİN HAZIRLANMASI
- ✓ BETONARME HESAPLARI VE UYGULAMA PROJELERİNİN HAZIRLANMASI



## AIR COMPRESSOR BUILDING

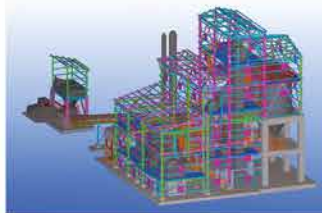
COMPANY NAME : SODA INDUSTRY INC.  
LOCATION : KAZANLI/MERSİN  
INCLUDED SERVICE :

- ✓ 3D MODELLING
- ✓ STRUCTURAL STEEL CALCULATIONS AND SHOP DRAWINGS
- ✓ STRUCTURAL CONCRETE CALCULATIONS AND SHOP DRAWINGS

## KİREÇTAŞI ÖĞÜTME TESİSİ

İŞVEREN : SODA SANAYİİ A.Ş.  
YER : KAZANLI/MERSİN  
YAPILAN HİZMET :

- ✓ 3D MODELLERİNİN HAZIRLANMASI
- ✓ ÇELİK STATİK HESAPLARI VE UYGULAMA PROJELERİNİN HAZIRLANMASI
- ✓ BETONARME HESAPLARI VE UYGULAMA PROJELERİNİN HAZIRLANMASI
- ✓ KEŞİF VE METRAJ LİSTELERİNİN HAZIRLANMASI



## LIMESTONE GRINDING PLANT

COMPANY NAME: SODA INDUSTRY INC.  
LOCATION: KAZANLI/MERSİN  
INCLUDED SERVICE :

- ✓ 3D MODELLING
- ✓ STRUCTURAL STEEL CALCULATIONS AND SHOP DRAWINGS
- ✓ STRUCTURAL CONCRETE CALCULATIONS AND SHOP DRAWINGS
- ✓ BILL OF QUANTITY LISTS

## ALTAN DOLUM ADALARI

**İŞVEREN :** TM MH. / PETROL OFİSİ  
**YER :** DERİNCE/İZMİT  
**YAPILAN HİZMET :**

- ✓ 3D MODELİN HAZIRLANMASI
- ✓ BORU STRES ANALİZ VE HİDROLİK HESAPLARININ YAPILMASI
- ✓ BORULAMA PLANLARININ HAZIRLANMASI
- ✓ İZOMETRİK PROJELERİNİN HAZIRLANMASI
- ✓ MESNET DETAYLARININ HAZIRLANMASI
- ✓ MTO LİSTELERİNİN HAZIRLANMASI
- ✓ ÇELİK STATİK HESAPLARI VE UYGULAMA PROJELERİNİN HAZIRLANMASI
- ✓ BETONARME HESAPLARI VE UYGULAMA PROJELERİNİN HAZIRLANMASI



## BOTTOM FILLING STATIONS

**COMPANY NAME:** TM ENG. / PETROL OFİSİ  
**LOCATION:** DERİNCE/İZMİT  
**INCLUDED SERVICE :**

- ✓ 3D MODELLING
- ✓ PIPE STRESS ANALYSIS AND HYDROLIC CALCULATIONS
- ✓ PIPING LAYOUT
- ✓ ISOMETRIC DRAWINGS
- ✓ PIPE SUPPORT DETAILS
- ✓ MTO LISTS
- ✓ STRUCTURAL STEEL CALCULATIONS AND SHOP DRAWINGS
- ✓ STRUCTURAL CONCRETE CALCULATIONS AND SHOP DRAWINGS

## KHABBAZ PETROL SAHASI

**İŞVEREN :** AYDIN COMPANY  
**YER :** KERKK/İRAC  
**YAPILAN HİZMET :**

- ✓ 4 ADET EŞANJR HESAP VE TASARIMLARININ YAPILMASI
- ✓ EŞANJR İMALAT PROJELERİNİN HAZIRLANMASI
- ✓ BORULAMA PLANLARI VE DETAYLARININ HAZIRLANMASI
- ✓ MTO LİSTELERİNİN HAZIRLANMASI

## KHABBAZ OIL FİELD

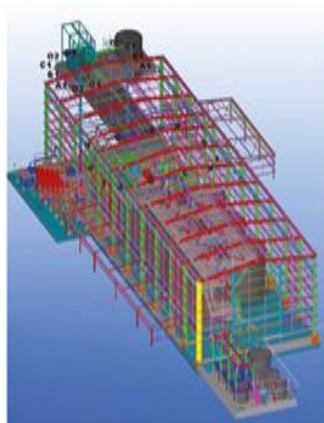
**COMPANY NAME :** AYDIN COMPANY  
**LOCATION :** KERKUK/İRAC  
**INCLUDED SERVICE :**

- ✓ HEAT EXCHANGER DESIGN AND CALCULATIONS
- ✓ HEAT EXCHANGER SHOP DRAWINGS
- ✓ PIPING LAYOUTS AND DETAILS
- ✓ MTO LISTS

## ALTIN MADENİ TESİSİ

**İŞVEREN :** POLAT MHENDİSLİK  
**YER :** SINDIRGI/BALIKESİR  
**YAPILAN HİZMET :**

- ✓ 3D MODELİN HAZIRLANMASI
- ✓ BORULAMA PLANLARININ HAZIRLANMASI
- ✓ İZOMETRİK PROJELERİNİN HAZIRLANMASI
- ✓ MTO LİSTELERİNİN HAZIRLANMASI



## GOLD MINE PLANT

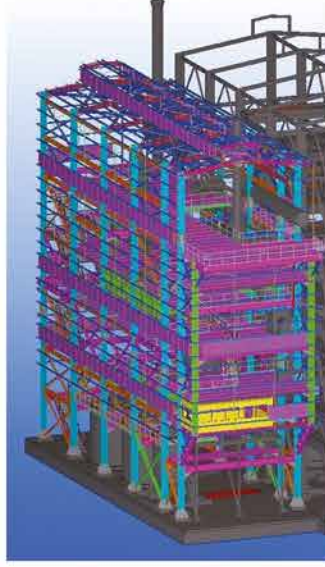
**COMPANY NAME :** POLAT ENGINEERING  
**LOCATION :** SINDIRGI/BALIKESİR  
**INCLUDED SERVICE :**

- ✓ 3D MODELLING
- ✓ PIPING LAYOUT
- ✓ ISOMETRIC DRAWINGS
- ✓ MTO LISTS

## KROMİK ASİT ÜNİTESİ 4. TEVSIYAT PROJESİ

İŞVEREN : TABAR MÜHENDİSLİK-  
KROMSAN SANAYİ A.Ş.  
YER : KAZANLI/MERSİN  
YAPILAN HİZMET :

- ✓ 3D MODELİN HAZIRLANMASI
- ✓ BORULAMA PLANLARININ HAZIRLANMASI
- ✓ P&I DİYAGRAMLARININ HAZIRLANMASI
- ✓ İZOMETRİK PROJELERİNİN HAZIRLANMASI
- ✓ MTO LİSTELERİNİN HAZIRLANMASI
- ✓ ÇELİK STATİK HESAPLARI VE UYGULAMA PROJELERİNİN HAZIRLANMASI
- ✓ BETONARME HESAPLARI VE UYGULAMA PROJELERİNİN HAZIRLANMASI



## CHROMIC ACID UNIT 4. EXTENSION PROJECT

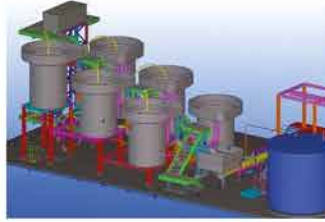
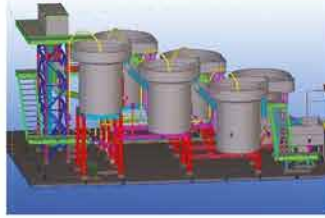
COMPANY NAME : TABAR ENGINEERING  
KROMSAN INDUSTRY INC.  
LOCATION : KAZANLI/MERSİN  
INCLUDED SERVICE :

- ✓ 3D MODELLING
- ✓ PIPING LAYOUT
- ✓ P&I DIAGRAMS
- ✓ ISOMETRIC DRAWINGS
- ✓ MTO LISTS
- ✓ STRUCTURAL STEEL CALCULATIONS AND SHOP DRAWINGS
- ✓ STRUCTURAL CONCRETE CALCULATIONS AND SHOP DRAWINGS

## BAKIRTEPE ALTIN MADENİ ADR VE CİC ÜNİTESİ

İŞVEREN : POLAT MÜHENDİSLİK  
YER : BAKIRTEPE / SİVAS  
YAPILAN HİZMET :

- ✓ 3D MODELİN HAZIRLANMASI
- ✓ BORULAMA PLANLARININ HAZIRLANMASI
- ✓ İZOMETRİK PROJELERİNİN HAZIRLANMASI
- ✓ MTO LİSTELERİNİN HAZIRLANMASI



## BAKIRTEPE GOLD MINE ADR AND CIC UNIT

COMPANY NAME: POLAT ENGINEERING  
LOCATION: BAKIRTEPE / SİVAS  
INCLUDED SERVICE :

- ✓ 3D MODELLING
- ✓ PIPING LAYOUT
- ✓ ISOMETRIC DRAWINGS
- ✓ MTO LISTS

## KATI NAKİL HATTI

İŞVEREN : ERK PROJE-KONYA ÇİMENTO  
YER : KONYA  
YAPILAN HİZMET :

- ✓ 3D MODEL HAZIRLANMASI
- ✓ ÇELİK STATİK HESAPLARI VE DETAYLARININ HAZIRLANMASI
- ✓ BETONARME HESAPLARI VE UYGULAMA PROJELERİNİN HAZIRLANMASI



## SOLID TRANSFER LINE

COMPANY NAME : ERK PROJECT / KONYA CEMENT  
LOCATION : KONYA  
INCLUDED SERVICE :

- ✓ 3D MODELLING
- ✓ STRUCTURAL STEEL CALCULATIONS AND SHOP DRAWINGS
- ✓ STRUCTURAL CONCRETE CALCULATIONS AND SHOP DRAWINGS

## JES 2 PROCES BORULAMA

**İŞVEREN :** PROKON MÜHENDİSLİK  
**YER :** ALAŞEHİR/MANİSA  
**YAPILAN HİZMET :**

- ✓ BORU STRES ANALİZ VE HİDROLİK HESAPLARININ YAPILMASI
- ✓ BORULAMA PLANLARININ HAZIRLANMASI
- ✓ İZOMETRİK PROJELERİNİN HAZIRLANMASI
- ✓ MTO LİSTELERİNİN HAZIRLANMASI
- ✓ MESNET DETAYLARININ HAZIRLANMASI



## JES 2 PROCESS PIPING

**COMPANY NAME:** PROKON ENGINEERING  
**LOCATION:** ALAŞEHİR/ MANİSA  
**INCLUDED SERVICE :**

- ✓ PIPE STRESS ANALYSIS AND HYDROLIC CALCULATIONS
- ✓ PIPING LAYOUT
- ✓ ISOMETRIC DRAWINGS
- ✓ MTO LISTS
- ✓ PIPE SUPPORT DETAILS

## ALÜMİNYUM FABRİKASI KOK KÖMÜRÜ TOZ BESLEME SİSTEMİ

**İŞVEREN :** ERK PROJE  
**YER :** MISIR  
**YAPILAN HİZMET :**

- ✓ 3D MODELİNİN HAZIRLANMASI
- ✓ PROSES HESAPLARININ HAZIRLANMASI
- ✓ BORULAMA PLANLARININ HAZIRLANMASI
- ✓ ÇELİK STATİK HESAPLARI VE UYGULAMA PROJELERİNİN HAZIRLANMASI



## ALUMINIUM FACTORY COKE DUST FEEDING SYSTEM

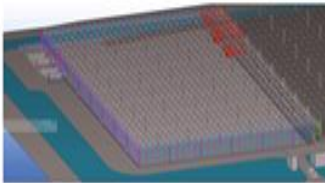
**COMPANY NAME :** ERK PROJECT  
**LOCATION :** EGYPT  
**INCLUDED SERVICE :**

- ✓ 3D MODELLING
- ✓ PROCESS CALCULATIONS
- ✓ PIPING LAYOUT
- ✓ STRUCTURAL STEEL CALCULATIONS AND SHOP DRAWINGS

## STOK BİNASI

**İŞVEREN :** ANADOLU CAM SANAYİİ A.Ş.  
**YER :** ODUNPAZARI / ESKİŞEHİR  
**YAPILAN HİZMET :**

- ✓ 3D MODELİN HAZIRLANMASI
- ✓ MİMARİ PROJELERİN HAZIRLANMASI
- ✓ ELEKTRİK PROJELERİNİN HAZIRLANMASI
- ✓ MEKANİK PROJELERİN HAZIRLANMASI
- ✓ ÇELİK STATİK HESAPLARI VE UYGULAMA PROJELERİNİN HAZIRLANMASI
- ✓ BETONARME HESAPLARI VE UYGULAMA PROJELERİNİN HAZIRLANMASI



## STORAGE BUILDING

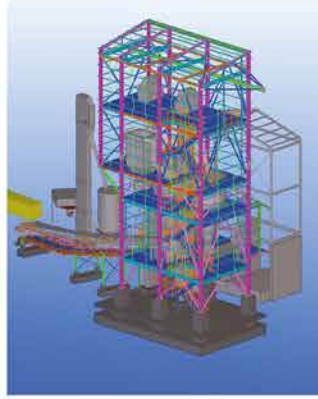
**COMPANY NAME :** ANADOLU GLASS INDUSTRY INC.  
**LOCATION :** ODUNPAZARI / ESKİŞEHİR  
**INCLUDED SERVICE :**

- ✓ 3D MODELLING
- ✓ ARCHITECTURAL DRAWINGS
- ✓ ELECTRICAL DRAWINGS
- ✓ MECHANICAL DRAWINGS
- ✓ STRUCTURAL STEEL CALCULATIONS AND SHOP DRAWINGS
- ✓ STRUCTURAL CONCRETE CALCULATIONS AND SHOP DRAWINGS

## KROM VE KÖMÜR DEĞİRMENİ ÖN BESLEME BİNASI

İŞVEREN : AYBARS MAKİNA/BLACK GREEN A.Ş.  
YER : GÖNEN/BALIKESİR  
YAPILAN HİZMET :

- ✓ 3D MODELİN HAZIRLANMASI
- ✓ ÇELİK STATİK HESAPLARI VE UYGULAMA PROJELERİNİN HAZIRLANMASI
- ✓ BETONARME HESAPLARI VE UYGULAMA PROJELERİNİN HAZIRLANMASI



## CHROM AND COAL MILL PRELIMINARY FEEDING BUILDING

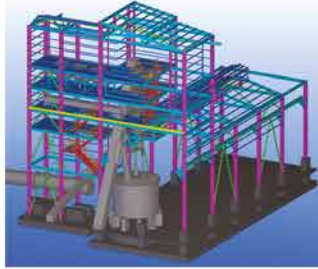
COMPANY NAME : AYBARS MACHINE /  
BLACKGREEN INC.  
LOCATION : GÖNEN/BALIKESİR  
INCLUDED SERVICE :

- ✓ 3D MODELLING
- ✓ STRUCTURAL STEEL CALCULATIONS AND SHOP DRAWINGS
- ✓ STRUCTURAL CONCRETE CALCULATIONS AND SHOP DRAWINGS

## ARK OCAĞI SİSTEMİ

İŞVEREN : AYBARS MAKİNA/BLACK GREEN A.Ş.  
YER : GÖNEN/BALIKESİR  
YAPILAN HİZMET :

- ✓ 3D MODELİN HAZIRLANMASI
- ✓ ÇELİK STATİK HESAPLARI VE UYGULAMA PROJELERİNİN HAZIRLANMASI
- ✓ BETONARME HESAPLARI VE UYGULAMA PROJELERİNİN HAZIRLANMASI



## ARC FURNACE SYSTEM

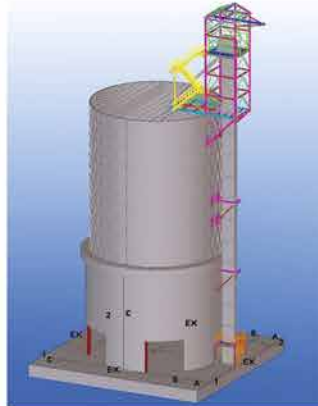
COMPANY NAME : AYBARS MACHINE /  
BLACKGREEN INC.  
LOCATION : GÖNEN / BALIKESİR  
INCLUDED SERVICE :

- ✓ 3D MODELLING
- ✓ STRUCTURAL STEEL CALCULATIONS AND SHOP DRAWINGS
- ✓ STRUCTURAL CONCRETE CALCULATIONS AND SHOP DRAWINGS

## SİLO BESLEME ELEVATÖR KULESİ

İŞVEREN : AYBARS MAKİNA / VIŞNE MADENCİLİK  
YER : CEYHAN / ADANA  
YAPILAN HİZMET :

- ✓ 3D MODEL HAZIRLANMASI
- ✓ ÇELİK STATİK HESAPLARI VE UYGULAMA PROJELERİNİN HAZIRLANMASI
- ✓ BETONARME HESAPLARI VE UYGULAMA PROJELERİNİN HAZIRLANMASI



## SILO FEEDING ELEVATOR TOWER

COMPANY NAME : AYBARS MACHINE /  
VIŞNE MINING  
LOCATION : CEYHAN / ADANA  
INCLUDED SERVICE :

- ✓ 3D MODELLING
- ✓ STRUCTURAL STEEL CALCULATIONS AND SHOP DRAWINGS
- ✓ STRUCTURAL CONCRETE CALCULATIONS AND SHOP DRAWINGS

## KÜÇÜKKUMLA ATIKSU ARITMA TESİSİ

**İŞVEREN :** ORION ENDÜSTRİ / EMIT GROUP  
**YER :** KÜÇÜKKUMLA / BURSA  
**YAPILAN HİZMET :**

- ✓ 3D MODELİN HAZIRLANMASI
- ✓ MEKANİK GENEL YERLEŞİM VE DETAYLARININ HAZIRLANMASI
- ✓ BORU STRES ANALİZ HESAPLARININ YAPILMASI
- ✓ BORULAMA PLANLARININ HAZIRLANMASI
- ✓ İZOMETRİK PROJELERİNİN HAZIRLANMASI
- ✓ MTO LİSTELERİNİN HAZIRLANMASI
- ✓ MESNET DETAYLARININ HAZIRLANMASI
- ✓ ÇELİK STATİK HESAPLARI VE UYGULAMA PROJELERİNİN HAZIRLANMASI



## KÜÇÜKKUMLA WASTE WATER TREATMENT PLANT

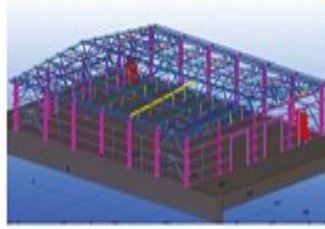
**COMPANY NAME :** ORION INDUSTRY / EMIT GROUP  
**LOCATION :** KÜÇÜKKUMLA / BURSA  
**INCLUDED SERVICE :**

- ✓ 3D MODELLING
- ✓ MECHANICAL DRAWINGS
- ✓ PIPE STRESS ANALYSIS AND HYDROLIC CALCULATIONS
- ✓ PIPING LAYOUT
- ✓ ISOMETRIC DRAWINGS
- ✓ MTO LISTS
- ✓ PIPE SUPPORT DETAILS
- ✓ STRUCTURAL STEEL CALCULATIONS AND SHOP DRAWINGS

## POMPA İSTASYONU ÇELİK YAPISI

**İŞVEREN :** TABAR MÜHENDİSLİK- KARDEMİR A.Ş.  
**YER :** KARABÜK / ZONGULDAK  
**YAPILAN HİZMET :**

- ✓ 3D MODELİN HAZIRLANMASI
- ✓ ÇELİK İMALAT DETAYLARI VE UYGULAMA PROJELERİNİN HAZIRLANMASI



## PUMP STATION STEEL STRUCTURE

**COMPANY NAME :** TABAR ENGINEERING / KARDEMİR INC.  
**LOCATION :** KARABÜK / ZONGULDAK  
**INCLUDED SERVICE :**

- ✓ 3D MODELLING
- ✓ STRUCTURAL STEEL CALCULATIONS AND SHOP DRAWINGS

## AKÇALAR ATIKSU ARITMA TESİSİ

**İŞVEREN :** ORION ENDÜSTRİ / EMIT GROUP  
**YER :** AKÇALAR / BURSA  
**YAPILAN HİZMET :**

- ✓ 3D MODELİN HAZIRLANMASI
- ✓ MEKANİK GENEL YERLEŞİM VE DETAYLARININ HAZIRLANMASI
- ✓ BORU STRES ANALİZ HESAPLARININ YAPILMASI
- ✓ BORULAMA PLANLARININ HAZIRLANMASI
- ✓ İZOMETRİK PROJELERİNİN HAZIRLANMASI
- ✓ MTO LİSTELERİNİN HAZIRLANMASI
- ✓ MESNET DETAYLARININ HAZIRLANMASI
- ✓ ÇELİK STATİK HESAPLARI VE UYGULAMA PROJELERİNİN HAZIRLANMASI



## AKÇALAR WASTE WATER TREATMENT PLANT

**COMPANY NAME :** ORION INDUSTRY / EMIT GROUP  
**LOCATION :** AKÇALAR / BURSA  
**INCLUDED SERVICE :**

- ✓ 3D MODELLING
- ✓ MECHANICAL DRAWINGS
- ✓ PIPE STRESS ANALYSIS AND HYDROLIC CALCULATIONS
- ✓ PIPING LAYOUT
- ✓ ISOMETRIC DRAWINGS
- ✓ MTO LISTS
- ✓ PIPE SUPPORT DETAILS
- ✓ STRUCTURAL STEEL CALCULATIONS AND SHOP DRAWINGS

## AĞIR VE HAFİF SODA PAKETLEME ÜNİTESİ TORBALI FİLTRE PROJESİ

**İŞVEREN :** SODA SANAYİİ A.Ş.  
**YER :** KAZANLI / MERSİN  
**YAPILAN HİZMET :**

- ✓ 3D MODELİN HAZIRLANMASI
- ✓ MEKANİK GENEL YERLEŞİM VE DETAYLARININ HAZIRLANMASI
- ✓ P&I DİYAGRAMLARININ HAZIRLANMASI
- ✓ HİDROLİK HESAPLARININ YAPILMASI
- ✓ MTO LİSTELERİNİN HAZIRLANMASI
- ✓ MESNET DETAYLARININ HAZIRLANMASI
- ✓ ÇELİK STATİK HESAPLARI VE UYGULAMA PROJELERİNİN HAZIRLANMASI
- ✓ BETONARME HESAPLARI VE UYGULAMA PROJELERİNİN HAZIRLANMASI

## HEAVY AND LIGHT SODA PACKING UNIT TORBALI FILTER PROJECT

**COMPANY NAME :** SODA INDUSTRY INC.  
**LOCATION :** KAZANLI / MERSİN  
**INCLUDED SERVICE :**

- ✓ 3D MODELLING
- ✓ MECHANICAL DRAWINGS
- ✓ P&I DIAGRAMS
- ✓ HYDROLIC CALCULATIONS
- ✓ MTO LISTS
- ✓ SUPPORT DETAILS
- ✓ STRUCTURAL STEEL CALCULATIONS AND SHOP DRAWINGS
- ✓ STRUCTURAL CONCRETE CALCULATIONS AND SHOP DRAWINGS

## SEVESO P&ID AS BUILD PROJESİ

**İŞVEREN :** KROMSAN FABRİKASI  
**YER :** KAZANLI / MERSİN  
**YAPILAN HİZMET :**

- ✓ P&ID AS-BUILD PROJELERİNİN HAZIRLANMASI



## SEVESO P&ID AS BUILD PROJECT

**COMPANY NAME :** KROMSAN FACTORY  
**LOCATION :** KAZANLI / MERSİN  
**INCLUDED SERVICE :**

- ✓ P&ID AS BUILD DRAWINGS

## NİLÜFER ATIKSU ARITMA TESİSİ

**İŞVEREN :** ORION ENDÜSTRİ / EMIT GROUP  
**YER :** NİLÜFER / BURSA  
**YAPILAN HİZMET :**

- ✓ 3D MODELİN HAZIRLANMASI
- ✓ MEKANİK GENEL YERLEŞİM VE DETAYLARININ HAZIRLANMASI
- ✓ BORU STRES ANALİZ HESAPLARININ YAPILMASI
- ✓ BORULAMA PLANLARININ HAZIRLANMASI
- ✓ İZOMETRİK PROJELERİNİN HAZIRLANMASI
- ✓ MTO LİSTELERİNİN HAZIRLANMASI
- ✓ MESNET DETAYLARININ HAZIRLANMASI
- ✓ ÇELİK STATİK HESAPLARI VE UYGULAMA PROJELERİNİN HAZIRLANMASI



## NİLÜFER WASTEWATER TREATMENT PLANT

**COMPANY NAME :** ORION INDUSTRY / EMIT GROUP  
**LOCATION :** NİLÜFER / BURSA  
**INCLUDED SERVICE :**

- ✓ 3D MODELLING
- ✓ MECHANICAL DRAWINGS
- ✓ PIPE STRESS ANALYSIS AND HYDROLIC CALCULATIONS
- ✓ PIPING LAYOUT
- ✓ ISOMETRIC DRAWINGS
- ✓ MTO LISTS
- ✓ PIPE SUPPORT DETAILS
- ✓ STRUCTURAL STEEL CALCULATIONS AND SHOP DRAWINGS

## REFERANSLARIMIZ



*bize güvendiğiniz için teşekkür ederiz.*



# NEVO

Yapı Tasarım Müh. İnş. Mak. Ltd. Şti.

📍 Mebusevler Mahallesi Ayten Sokak No: 22/3  
06570 - Çankaya - ANKARA - TÜRKİYE  
✉️ nevo@nevoyapi.com

☎️ + 90 312 473 80 73 (Pbx)  
+ 90 312 473 86 73  
🌐 www.nevoyapi.com